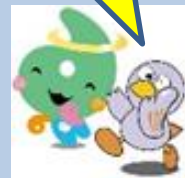


参加費  
無料

# 民生委員制度創設100周年記念 共生・共助つながりづくり フォーラム



## ～「広がれ、こども食堂の輪！」全国ツアーin 埼玉～

「共に生き・共に助け合う」地域を実現していくために、講演や実践報告を通して、「地域のつながりづくり」について考えます。また、今埼玉県で広く活動されている「子ども食堂」について知りたい・関わってみたい方、既に取り組んでいる方に向けた分科会も実施します。

住み慣れた地域で安心して暮らしていくために、私たちができることを一緒に考えてみませんか？

### 1/19 平成30年 (金)

定員 1,300名(先着順)

時間: 10:30～15:30

場所: 埼玉会館大ホール他  
さいたま市浦和区高砂3-1-4

**参加対象:** 地域活動に関心のある方、地域活動の実践者、支援者

(民生委員・児童委員、保護司、ボランティア、社会福祉協議会・社会福祉施設役職員、行政職員等)

**基調講演** 11:00～11:45 「誰もがつながり、助け合える地域に向かって」

**山崎 美貴子 氏** 神奈川県立保健福祉大学 名誉教授  
「広がれ、こども食堂の輪！全国ツアー」実行委員会 相談役

**記念講演** 12:40～13:40

**「出張！ゴルゴ塾」 TIM ゴルゴ松本氏**

「命」など漢字を体で表現するギャグでおなじみのTIM ゴルゴ松本氏は、2011年から少年院でボランティア講演の活動をスタート。漢字の話、歴史の話など笑いを交えながら、「命」をテーマに魂のこもった熱い授業を展開します。



主催: 埼玉県、社会福祉法人埼玉県社会福祉協議会、一般財団法人埼玉県民生委員・児童委員協議会、  
「広がれ、こども食堂の輪！」全国ツアーin埼玉実行委員会  
後援: (申請中) 埼玉県教育委員会、さいたま市社会福祉協議会

後援

子どもの貧困対策推進議員連盟 内閣府 厚生労働省 文部科学省 農林水産省  
社会福祉法人全国社会福祉協議会 全国民生員児童委員連合会  
一般社団法人共同通信社

助成

中央共同募金会「赤い羽根福祉基金」

「広がれ、こども食堂の輪！」全国ツアー実行委員会 <http://kodomoshokudo-tour.jp/>  
(事務局) 〒158-0098 東京都世田谷区上用賀6-19-21 一般社団法人全国食支援活動協力会内  
☎03-5426-2547(祝日を除く月～金曜日 9時～17時) E-mail: kodomoshokudo.tour@gmail.com



# ～共生・共助つながりづくりフォーラム プログラム～

10:00～	受付
10:30～10:45	■開会・あいさつ
10:45～11:00	■平成29年度小中学生作文コンクール 表彰式 テーマ「人とのつながり・地域での支え合い」
11:00～11:45	■基調講演 誰もがつながり、助け合える地域に向かって 神奈川県立保健福祉大学 名誉教授 山崎 美貴子 氏
12:40～13:40	■記念講演 出張！ゴルゴ塾 命の授業 TIM ゴルゴ松本 氏
13:55～15:30	<p><b>【分科会1】地域共生社会の実現に向けた各団体の取組み(大ホール)</b> 実践報告</p> <p>①子ども食堂の取組 越谷子ども食堂兼埼玉県子ども食堂ネットワーク 代表 野口 和幸 氏</p> <p>②高校生の民生委員活動体験 埼玉県民生委員・児童委員協議会 顧問 奥富 孝一 氏</p> <p>③保護司活動について さいたま浦和地区保護司会 会長 相川 孝丞 氏</p> <p>④住み慣れた地域で暮らし続けるために 羽生市社会福祉協議会 はにゆうささえ愛隊川俣地区 協力会員 齊藤 隆 氏</p> <p><b>【分科会2】子ども食堂でひろがろう【定員：100名】(2階 ラウンジ)</b> 講義・コーディネート「子ども食堂の成り立ち・定義や全国の活動状況」 子ども食堂ネットワーク 事務局長 釜池 雄高 氏</p> <p>事例発表 ① さいたま子ども食堂 代表 兼 埼玉県子ども食堂ネットワーク 事務局長 本間 香 氏</p> <p>② 学生団体 じゅげむ 代表 大岩 駿介 氏</p> <p><b>【分科会3】子ども食堂でつながろう【定員：100名】(3階 C会議室)</b> 講 義「食物摂取によるアナフィラキシーショック時の対応、 子どもを取り巻く危機管理について」 埼玉県立大学 保健医療福祉学部 医学博士 准教授 上原 美子 氏</p> <p>事例発表① 特定非営利活動法人カローレ 副理事長 兼 埼玉県子ども食堂ネットワーク 副代表 浅見 要 氏</p> <p>② チームひだまり 会長 上叢 礼子 氏</p> <p>③ ひまわり子ども食堂 代表 南部 健一朗 氏 コーディネーター 埼玉県共助仕掛人 藤井 美登利 氏</p>
15:30～16:30	【名刺交換等の交流の場】 ※ 参加自由

## 申込方法・期限

平成29年12月25日(月)17:00まで

申込方法などの詳細は本会ホームページをご確認ください。

URL <http://www.fukushi-saitama.or.jp/site/volunteer/>



埼玉県社協 ボランティア

検索

公共交通機関をご利用ください。

## 申込先・お問い合わせ先

社会福祉法人埼玉県社会福祉協議会 地域福祉部 地域活動支援課  
埼玉県ボランティア・市民活動センター(担当:山野邊、清川)

Tel: 048-822-1435 / FAX: 048-822-3078 E-mail: [yamanobe@fukushi-saitama.or.jp](mailto:yamanobe@fukushi-saitama.or.jp)